

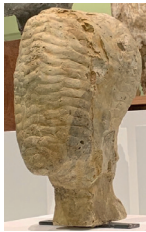
Hélène Sanguinetti

DO NOT CROSS

NE PAS FRANCHIR

Éditions Lurlure
7 rue des Courts Carreaux
14 000 Caen

À



Kiki Smith,
Germaine Richier,
Sylvie Lobato
et
Claudine Galea, femme de
l'être

PERSONNAGES

(Nancy, l'aînée des Filles avec l'Âne)

(Josèphe avec l'Ânon)

*(Sauveur,
visage-gaze, corps emballé)*

(Je)

(Tu)

(Elle)

(Germaine)

*(Moutons, Fille bleue, Vieille femme, Prince,
Loretto, Rose, Loups, Songes, Lapins, Grand singe,
Hibou, Capu di Fenu et sauterelles, cheval, mouche,
libellule, etc.)*

I

.

Les Ânes
(et les deux Filles)

.

.

— *Passer mon bras sous le tien où la fourrure de
l'âne rend meilleur,
où douceur et chaleur*

.

.

.

Or, du haut d'un chêne, loin loin encore
plus loin
lumière si petite qu'elle tient depuis des
siècles
plantée là

·

·

maison s'éclaire, 7 filles dorment
leurs enfants tombés au fond du puits,
dans l'autre maison, Oreiller coupé en deux
résiste, étoffe bord d'étoffe blanche, d'une
âme en visite, c'était toi, et plus rien

..